

SIAF - ACREDITACIÓN ELECTRÓNICA DE RESPONSABLES DE CUENTAS CON DNI ELECTRÓNICO

REQUISITOS DE ACCESO AL APLICATIVO WEB

1. DNI Electrónico, sino posee uno puede tramitar en los locales de la RENIEC:
https://www.reniec.gob.pe/portal/pdf/DNIe_locales.jpg
2. Lector del DNI electrónico.

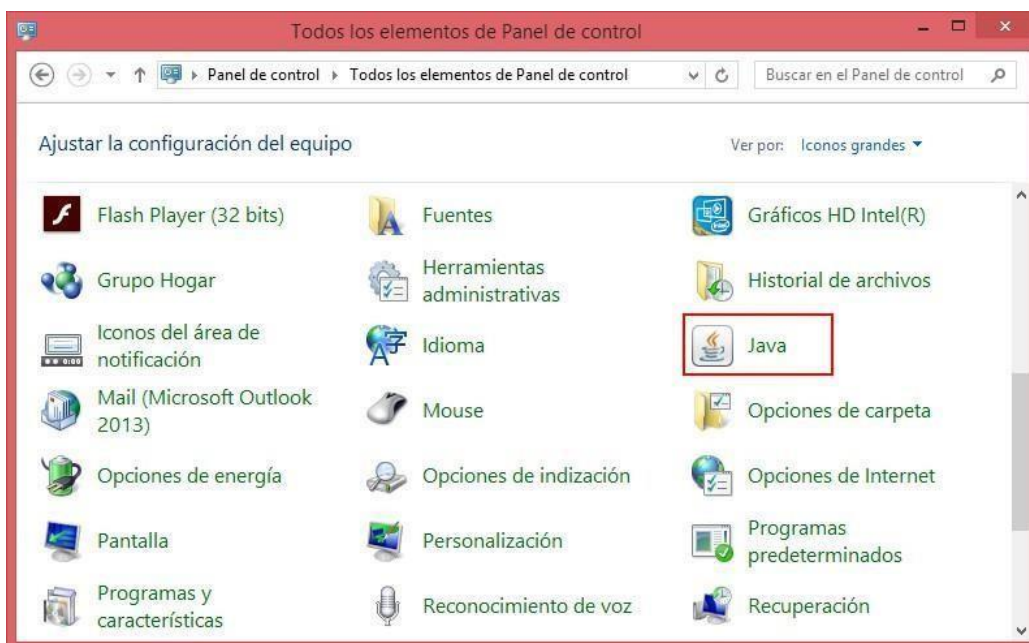


Proveedores de lectores del DNI electrónico, según RENIEC:
<https://serviciosportal.reniec.gob.pe/portalciudadano/>

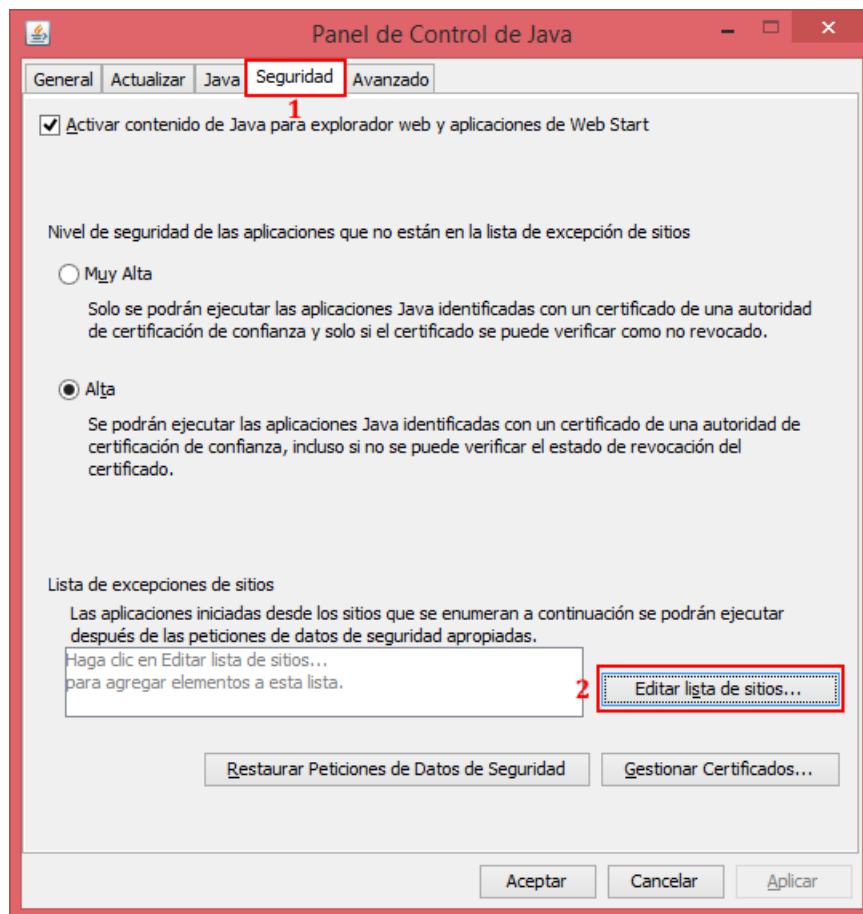
3. Contar con la versión mínima de JAVA 8, en caso de no contar con ello ingrese para descargarlo a <http://www.java.com/es/download/>

4. Configurar JAVA

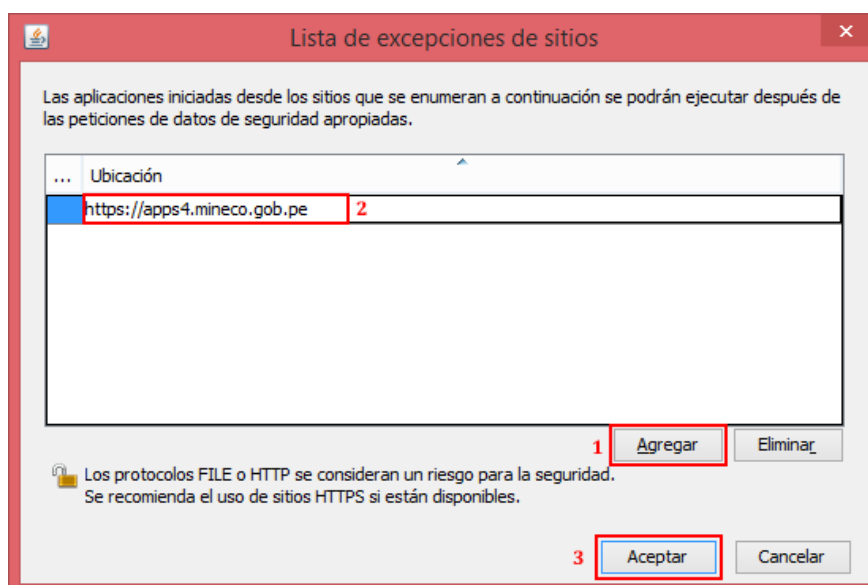
Antes de ejecutar el aplicativo es necesario configurar JAVA, para ello tenemos que ingresar al Panel de Control de Windows (sistema operativo Windows) y seleccionar la opción “JAVA”



Seguidamente se mostrará la siguiente ventana, nos ubicamos en la pestaña “Seguridad” (1) y seleccione “Editar lista de sitios” (2).



Seleccionar el botón “Agregar” (1) y en ubicación ingresamos “<https://apps4.mineco.gob.pe>” (2), con esta opción indicamos que la aplicación iniciada desde este sitio es confiable y podrá ejecutarse. Para finalizar seleccione “Aceptar” (3).



5. Ejecutar el aplicativo desde el navegador :

<https://apps4.mineco.gob.pe/siafregrespjws/>

Siga los siguientes pasos, dependiendo del navegador web que esté utilizando una vez que haya seleccionado la opción **INGRESAR**. Tenga en cuenta que antes **debe de tener instalado Java en su PC**.

Google Chrome

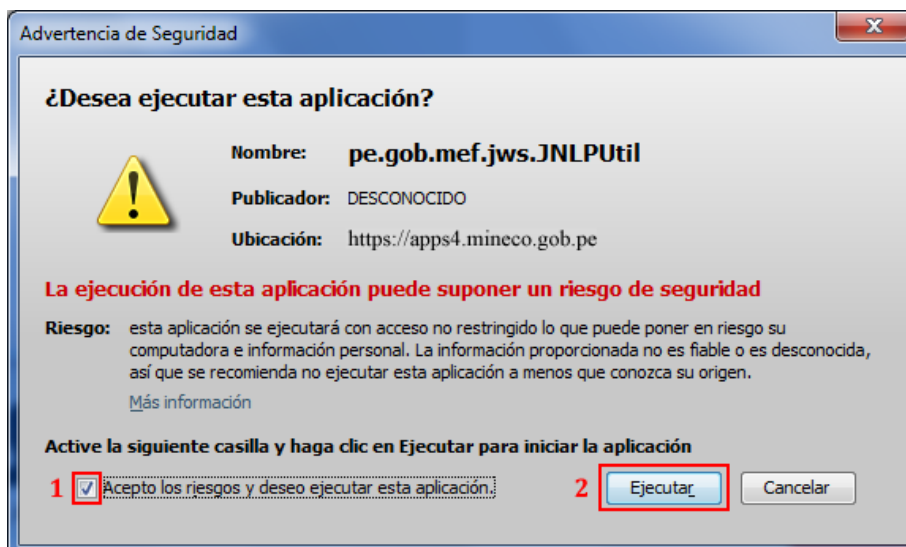
De la ventana emergente, si desea seleccione la opción "Abrir siempre los enlaces de Java(TM) Web Launcher" (1), ello con el fin de que a la siguiente ejecución del enlace ya no se muestre esta ventana. Finalmente, seleccione la opción "Abrir Java(TM) Web Launcher" (2).



Internet Explorer

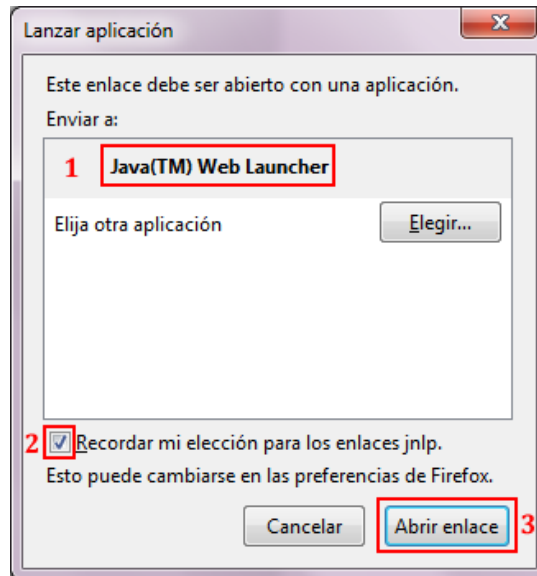
No mostrará ningún mensaje.

Después de haber seguido los pasos según su navegador, se mostrara la siguiente ventana, seleccionar "Acepto los riesgos y deseo ejecutar esta aplicación" (1) y finalmente seleccione "Ejecutar" (2).



Mozilla Firefox

De la ventana emergente, seleccionar "Java(TM) Web Launcher" (1). Si desea, seleccione también la opción "Recordar mi elección para los enlaces jnlps" (2), ello con el fin de que a la siguiente ejecución del enlace ya no se muestre esta ventana. Finalmente, seleccione "Abrir enlace" (3).



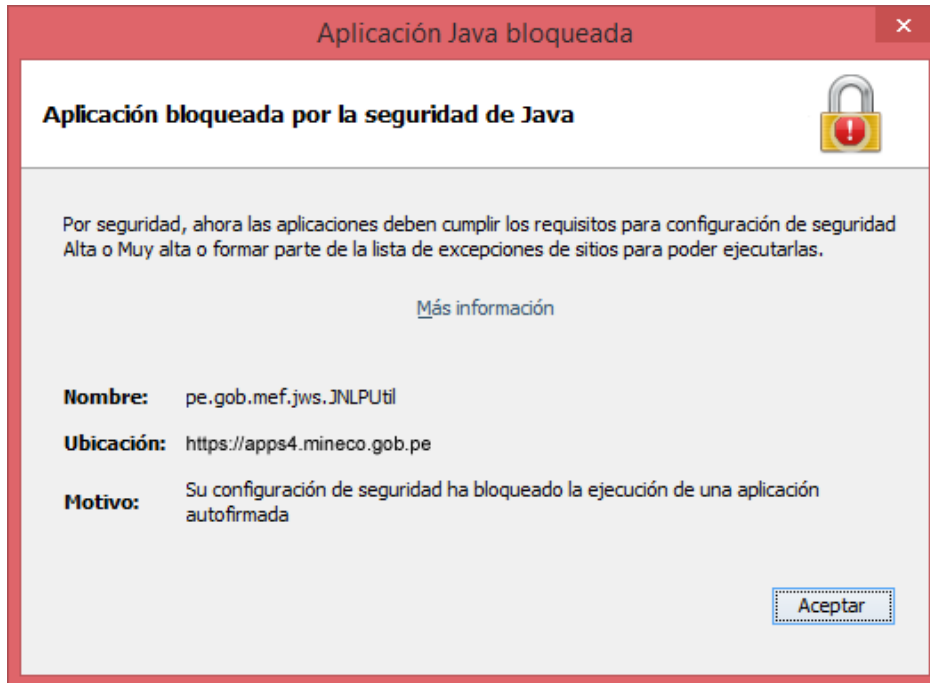
6. Insertar el lector del DNI electrónico.

7. Finalmente, se iniciará el aplicativo.

Luego de 3 intentos fallidos el pin será bloqueado, para lo cual tendría que acudir a un local de la RENIEC para generar su nuevo pin.

8. Aplicación bloqueada por la seguridad de Java.

El aplicativo para su ejecución requiere haber registrado el dominio en la seguridad de JAVA, para así indicar que la aplicación iniciada desde este sitio es confiable y podrá ejecutarse, en caso de no haberla registrado revise el punto 2 (Configurar JAVA).



9. Versión de Java desfasada

Si tiene instalada una versión anterior Java 8, lo recomendable sería “Actualizar”.



Su versión de Java está desfasada.



Actualizar (recomendado)

Obtener la actualización de seguridad más reciente en java.com.



Bloquear

Bloquear la ejecución del contenido Java en esta sesión del explorador.



Más tarde

Continuar; se le recordará que actualice de nuevo más tarde.



No volver a preguntar hasta que la próxima actualización esté disponible.